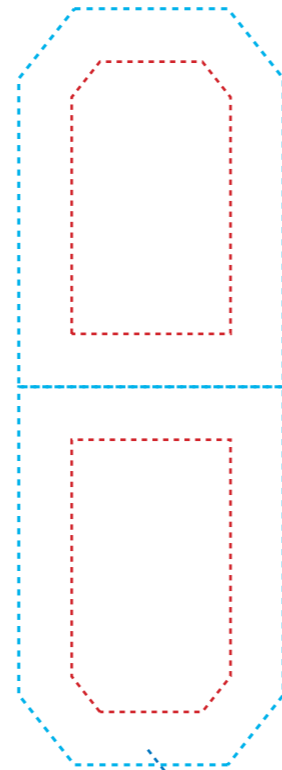


35×50

----- 仕上がり線
 ----- ここまでデータ作成

【表側】

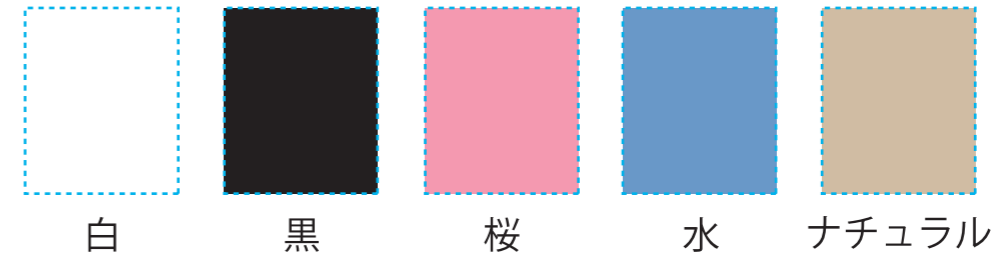


【裏側】

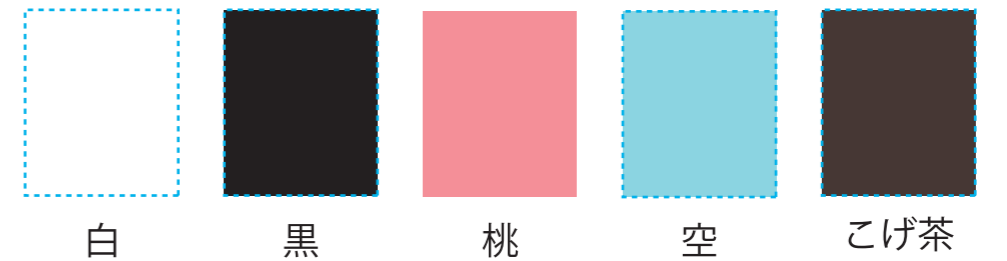
安全圏

■ベース革の色・メガネ紐の色をお選び頂きデータに色を反映させてください。

ベース革の色



メガネ紐の色



■データ作成・ご入稿の際のご注意点

- ① 全面デザインの場合は一番外側の線（水色）まで作成してください。
 複雑なデザインや全面デザインの場合はデザイン内容によって版代が変更になります。
 デザインご入稿後、詳しいお見積りをご回答いたします。
 文字数は2文字程度を推奨しております。
- ② 文字はアウトライン化してください。
- ③ 透明・ぼかしは使用できません。
- ④ データ内容確認用の jpeg か psd データも一緒にご入稿ください。